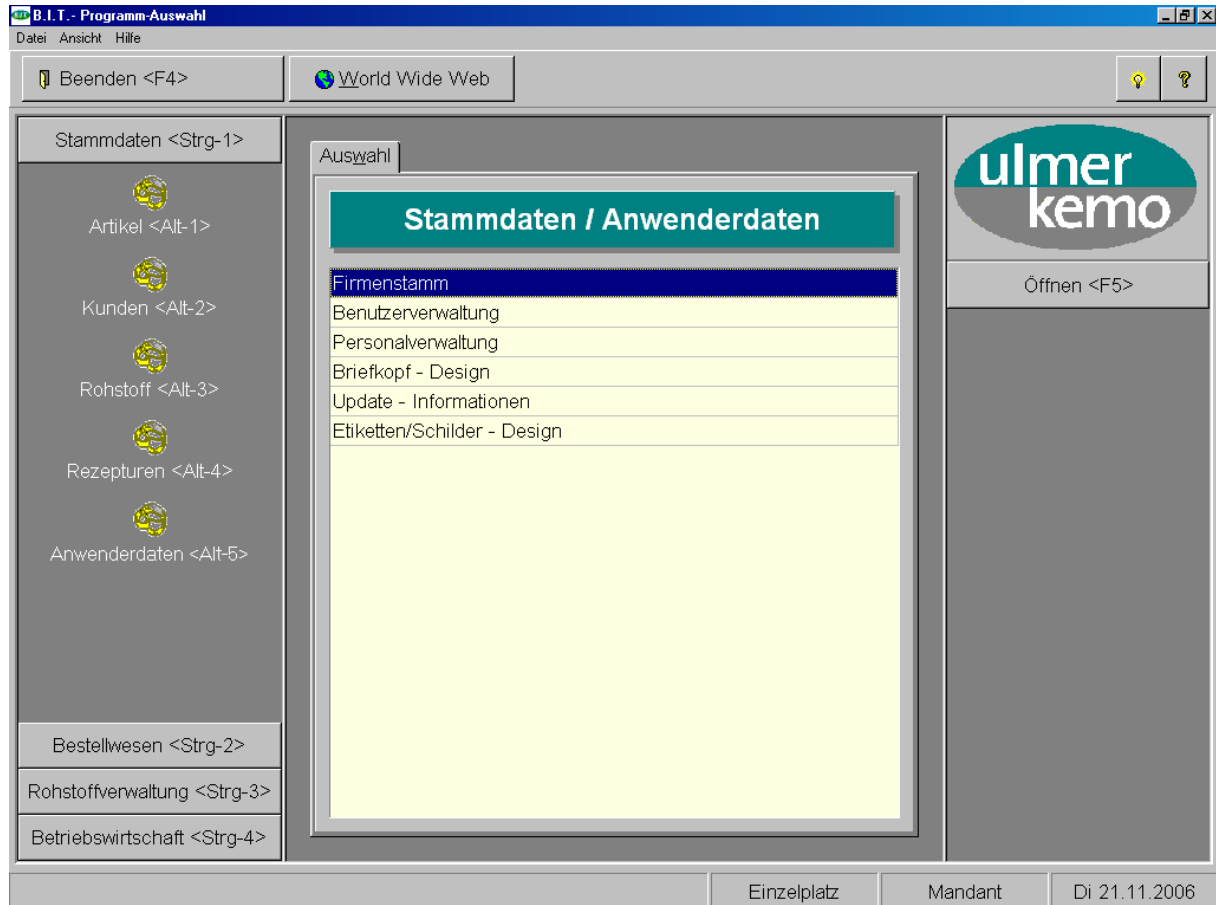
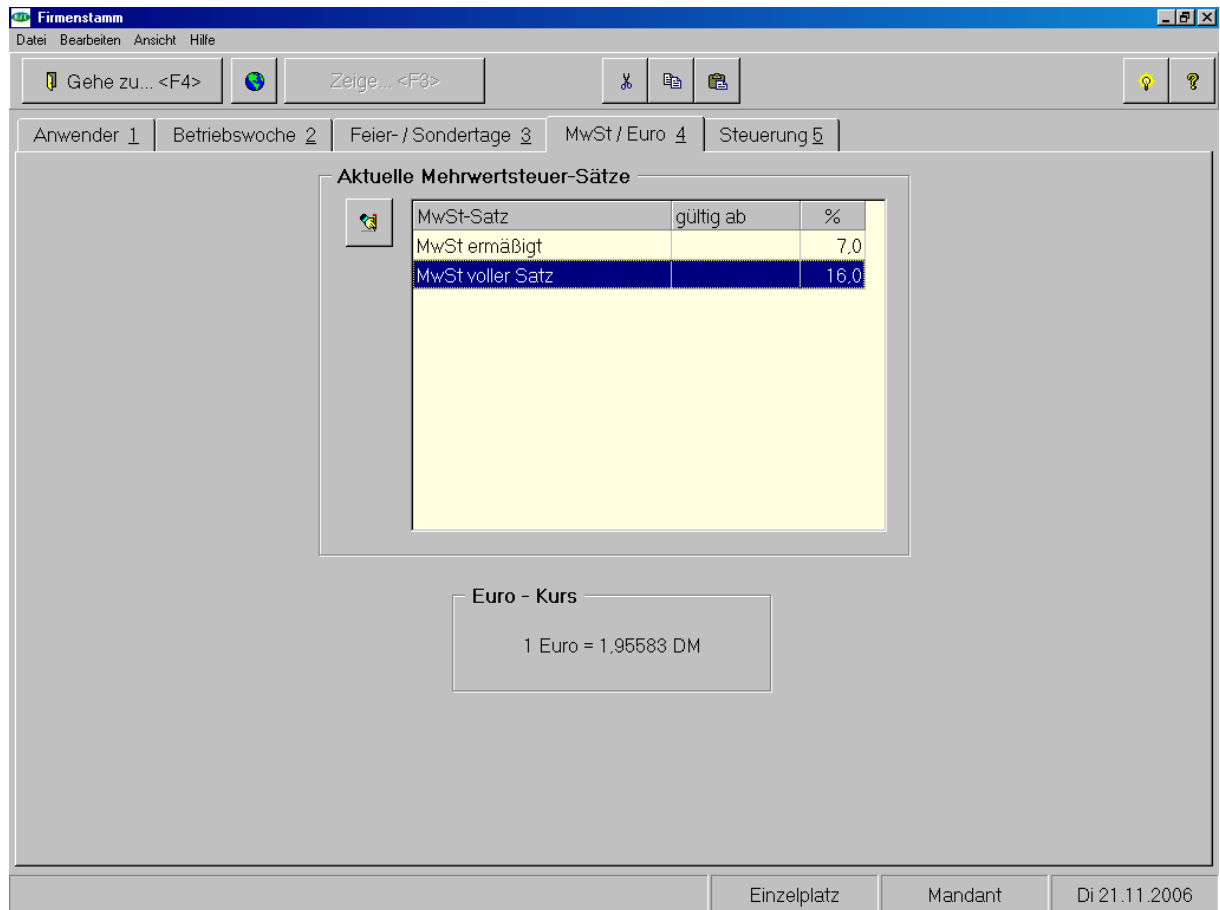


# Mehrwertsteuererhöhung 2007

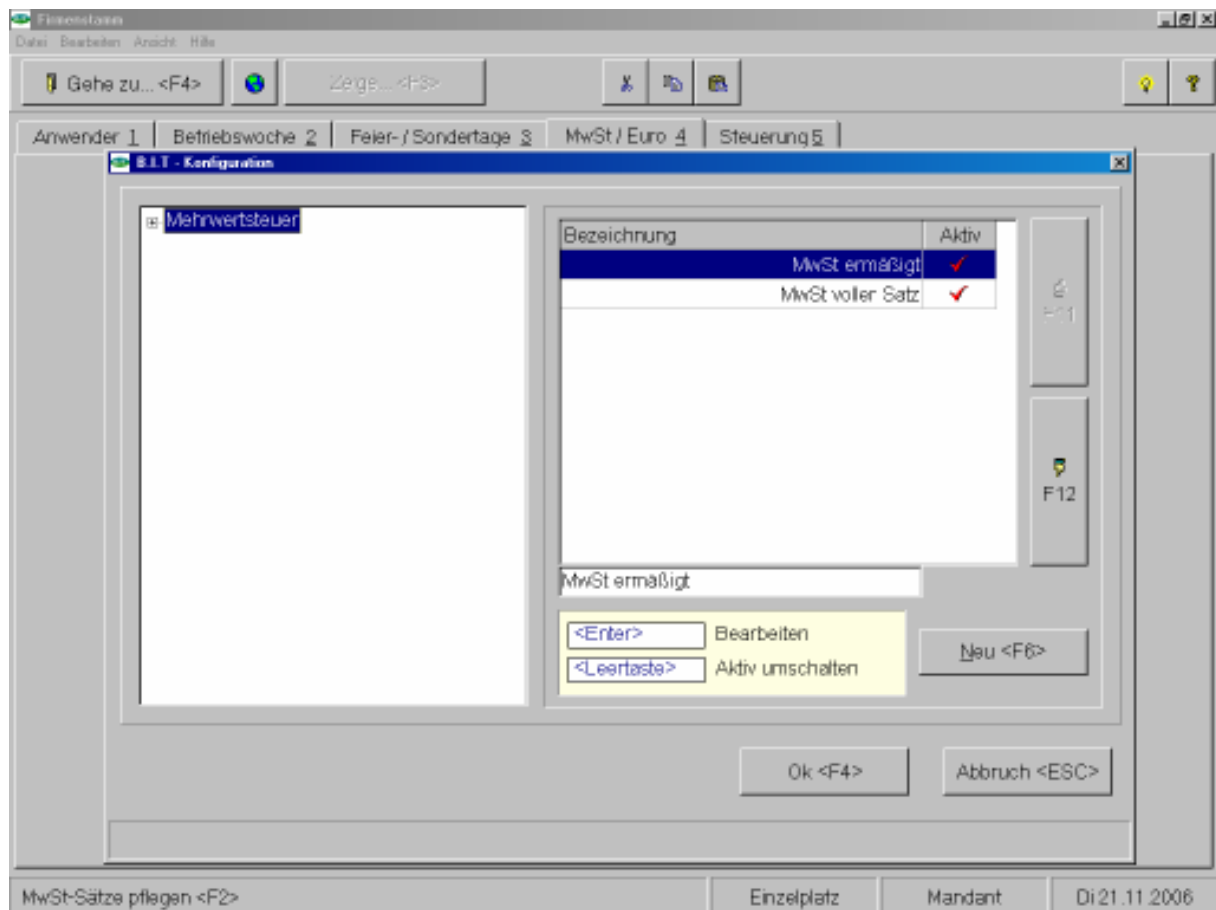
## Änderung des Mehrwertsteuer – Satzes in B.I.T.

Wählen Sie bitte im Programmverteiler den Bereich Stammdaten an.  
Danach klicken Sie auf den Menüpunkt Anwenderdaten und wählen den Firmenstamm aus.

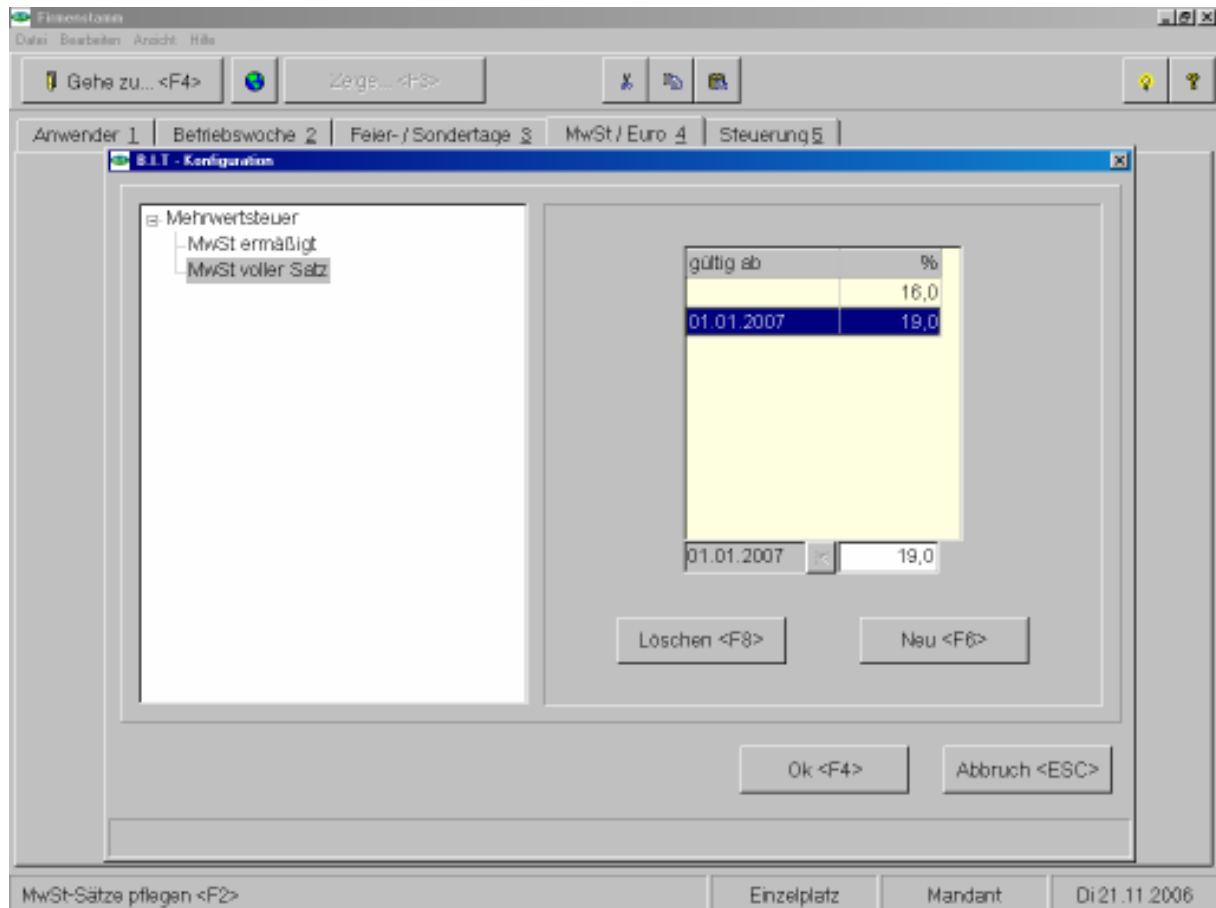




Im Firmenstamm wählen Sie die Registerkarte MwSt. / Euro an, und klicken auf den Button mit dem Handsymbol. Danach erscheint der auf der nächste Seite beschriebene Dialog.



Durch Anklicken des '+' Zeichens bei der Mehrwertsteuer auf der linken Seite öffnet sich das Untermenü mit den einzelnen Mehrwertsteuersätzen.



Klicken Sie bitte im linken Fenster auf MwSt. voller Satz und danach auf den Button <Neu>. Legen Sie den neuen MwSt.-Satz ab dem 01.01.2007 an. Die Neuanlage bestätigen Sie bitte mit OK.

### **Wichtig !!!**

**Auf keinen Fall eine andere Vorgehensweise wählen , als die hier beschriebene. Da sonst eine fehlerhafte Berechnung des Mehrwertsteuer – Satzes im System erfolgt.**